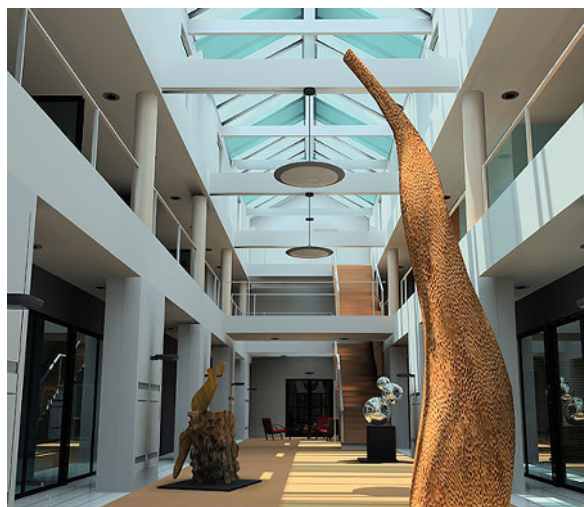




Vnitřní jednotky pro systém UTOPIA a SET FREE systém typ kanálový RPI(M)



- Široká škála výkonů – tři stupně statického tlaku
- Plochý design výška 197 mm
- Čerpadlo kondenzátu ve standardu (vel. 0.8-6.0)
- Příslušenství IR-ovladač a přijímač
- Filtr na sání vzduchu ve standardu
- Variabilní sání vzduchu (zadní , spodní)
- Chladivo R410a nebo R407c

Technická data	Vnitřní	RPI-0.8 FSN1E	RPI-1.0 FSN1E	RPI-1.5 FSN1E	RPI-2.0 FSN1E	RPI-2.5 FSN1E	RPI-3.0 FSN1E	RPI-3.5 FSN1E	RPI-4.0 FSN1E	RPI-5.0 FSN1E	RPI-6.0 FSN1E
Nominální chladicí výkon	kW	2,2	2,8	4,5	5,6	7,1	8,0	9,0	11,2	14,0	16,0
Nominální topný výkon	kW	2,5	3,2	5,0	6,3	8,5	9,0	10,0	12,5	16,0	18,0
Průtok vzduchu – vnitřní - H/M/L	m ³ /min	8/8/7	8/8/7	10/10/9	16/15/13	19/17/15	22/20/17	22/20/17	30/28/25	35/32/28	36/33/29
Statický tlak – vnitřní - (SP-01/SP-00/SP-02)	Pa	40/25/25	40/25/25	40/25/25	80/50/25	80/50/25	120/80/40	120/80/40	120/80/25	120/80/25	120/80/25
Hlučnost – vnitřní - H/M/L - (SP-00)	dB(A)	34/34/31	34/34/31	35/35/32	33/31/29	35/33/30	35/35/31	35/35/31	37/36/35	39/38/36	40/39/38
Rozměry											
šířka	mm	984	984	984	1074	1074	1074	1074	1464	1464	1464
výška	mm	197	197	197	274	274	274	274	274	274	274
hloubka	mm	576	576	576	643	643	643	643	643	643	643
Hmotnost	kg	33,5	33,5	33,5	43	45	45	45	51	52	52
Ovladač	PC-P1HE/PC-P2HTE/PC-LH3A+PC-RLH11										

Technická data	Vnitřní	RPI-8.0 FSN1E	RPI-10.0 FSN1E	RPI(M)-0.8 FSN1E	RPI(M)-1.0 FSN1E
Nominální chladicí výkon	kW	22,4	28,0	2,2	2,8
Nominální topný výkon	kW	25,0	31,5	2,5	3,2
Průtok vzduchu – vnitřní - H/M/L	m ³ /min	66/62/58	75/71/66	8/8/6	8/8/6
Statický tlak – vnitřní - (SP-01/SP-00/SP-02)	Pa	220/180/-	220/180/-	50/15/-	50/15/-
Hlučnost – vnitřní - H/M/L - (SP-00)	dB(A)	54/54/51	55/55/51	31/27/-	31/27/-
Rozměry					
šířka	mm	1580	1580	702	702
výška	mm	475	475	274	274
hloubka	mm	600	600	600	600
Hmotnost	kg	85	87	30	30
Ovladač	PC-P1HE/PC-P2HTE/PC-LH3A+PC-RLH11				

Napájení 220-240V/1/50Hz. Hlučnost měřena 1m od jednotky v horizontálním i vertikálním směru. Nominální chladicí výkon při venkovní teplotě +35°C a vnitřní teplotě +27°C.